

INGENIERÍA EN ELECTRÓNICA

FACULTAD DE INGENIERÍA Y ARQUITECTURA

PERFIL PROFESIONAL

El egresado de la Carrera de Ingeniería en Electrónica estará preparado para la automatización de sistemas, circuitos e instrumentos electrónicos y las aplicaciones de estos. También contarán con las habilidades en el mantenimiento, configuración de equipos electrónicos y maquinarias, diseñando y programando la automatización de sus procesos de producción, sistemas de telecomunicaciones entre otros.

HABILIDADES

- Aplica el razonamiento físico-matemático en la resolución de problemas.
- Uso de lenguaje técnico y capacidad de comunicarse de forma clara y efectiva
- Relaciona fenómenos y datos, organiza y analiza información para la toma de decisiones.
- Habilidad para trabajar con aparatos de precisión.
- Autoformación y actualización permanente.
- Participa en equipos multidisciplinarios de trabajo para la implementación de sistemas electrónicos.
- Es innovador, creador y emprendedor.

CAMPO LABORAL

SECTOR AUTOMOTRIZ, MANUFACTURA AUTOMATIZADA DE PROCESOS Y CONTROL REMOTO

INDUSTRIA DE ALIMENTOS, FARMACÉUTICA, BIOMÉDICA
INDUSTRIA TEXTIL Y MAQUILERA

INDUSTRIA DE ELECTRODOMÉSTICOS

EMPRESAS COMERCIALIZADORAS DE EQUIPOS ELECTRÓNICOS

Dentro de estos sectores se desempeñará eficientemente en las siguientes áreas:

ADMINISTRACIÓN Y CONFIGURACIÓN DE SISTEMAS ELECTRÓNICOS.

DISEÑO Y FABRICACIÓN DE EQUIPOS ELECTRÓNICOS.

ROBÓTICA Y NANOTECNOLOGÍA

SISTEMAS DE MEDICIÓN, SENSORES Y TECNOLOGÍA EN GENERAL



ELECTRÓNICA I-07

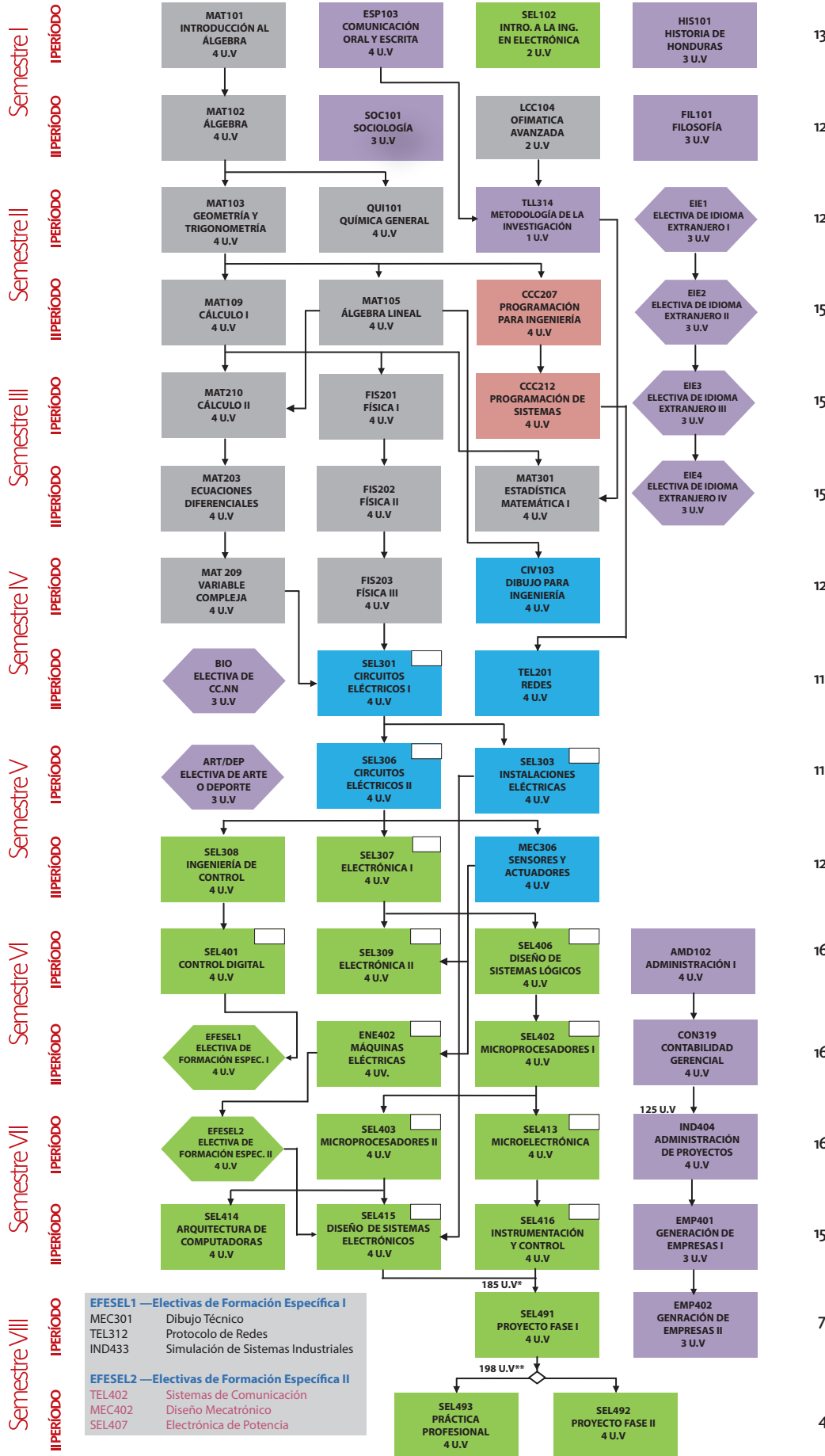
INGENIERÍA EN

1er AÑO

2do AÑO

3er AÑO

4to AÑO



ELECTRÓNICA

BLOQUES DEL CONOCIMIENTO	Asig.	U.V.	%
Formación General y Complementaria	16	50	25%
Ciencias Básicas	14	54	27%
Tecnologías Básicas	6	24	12%
Tecnologías Aplicadas a la Electrónica	17	66	32%
Ciencias de la Computación	2	8	4%
Total	55	202	100%

*Requisito: Aprobar las asignaturas del I al XIV período o 185 UV
 **Requisito: Aprobar 198 UV y un índice académico $\geq 70\%$ y cumplir con los requisito de competencias idiomáticas.
 ◇ Elegir Práctica Profesional o Proyecto Fase II
 □ Laboratorio incluido en la asignatura

55 CLASES
202 UVs