



DISEÑO GRÁFICO L-12

LICENCIATURA EN

PLAN 2008

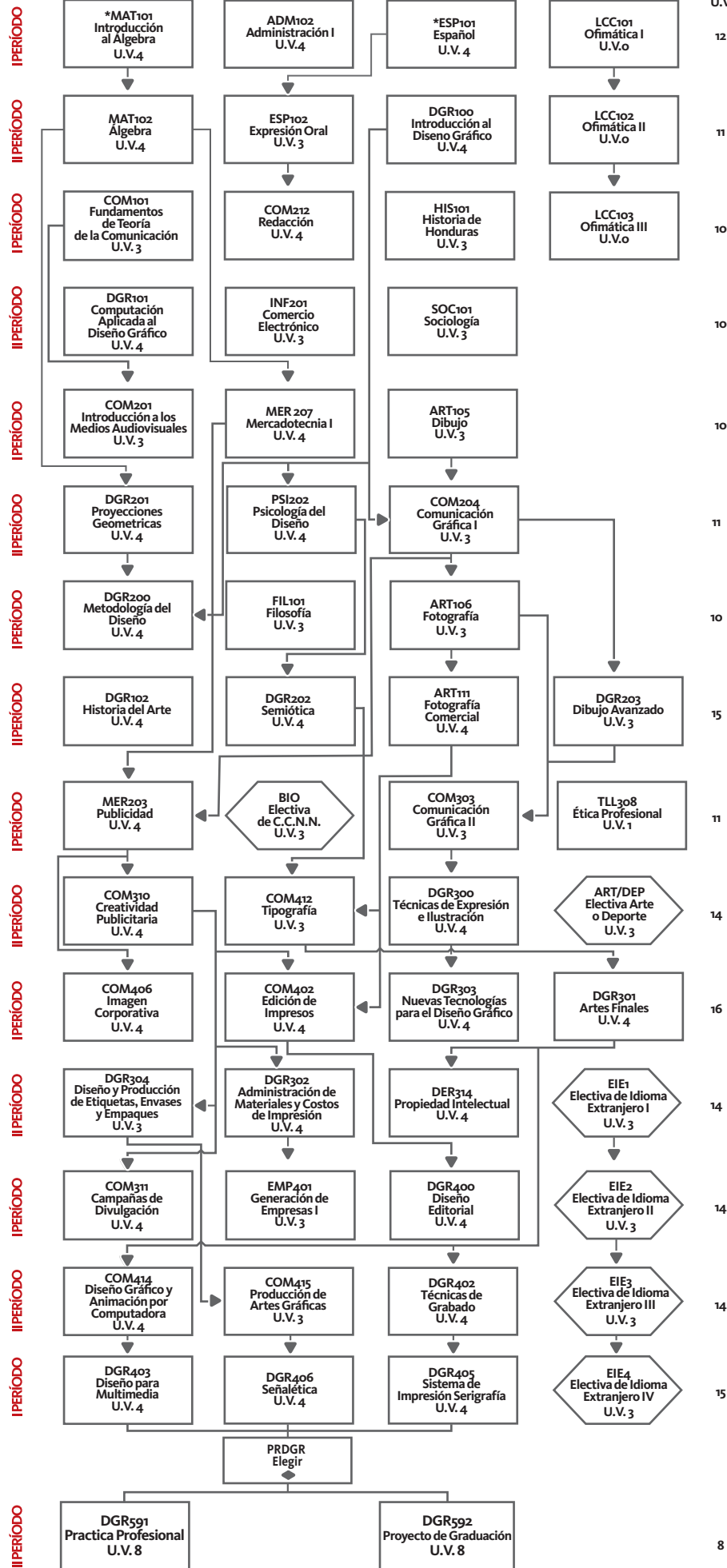
1er AÑO

2do AÑO

3er AÑO

4to AÑO

Semestre I
Semestre II
Semestre III
Semestre IV
Semestre V
Semestre VI
Semestre VII
Semestre VIII



DISEÑO GRÁFICO

TOTAL U.V.: 195

*Requisito: Evaluación Diagnóstica o Curso Nivelatorio
**Requisito: 194 U.V. aprobadas, Índice Académico de >=70%